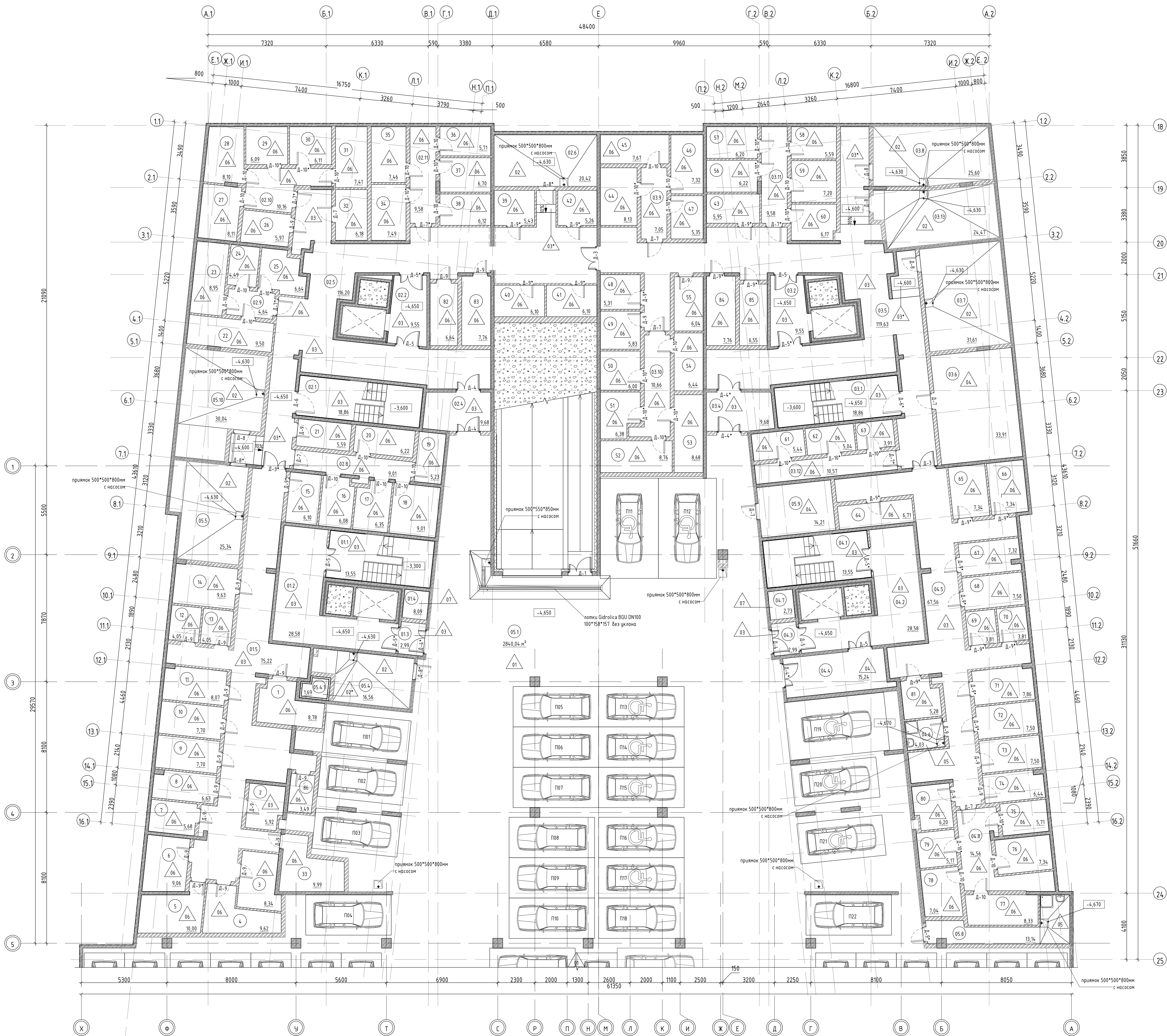
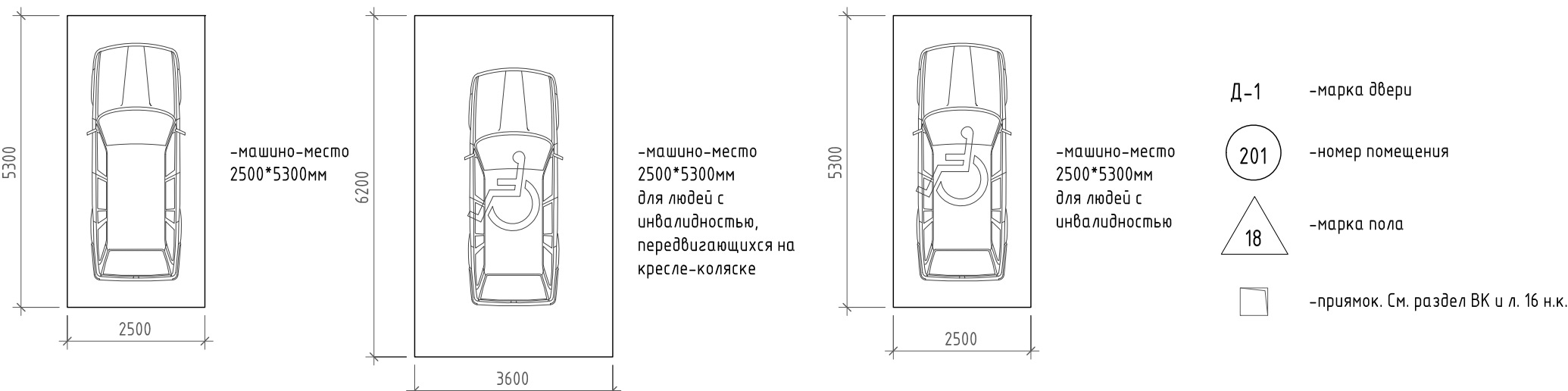


Отделочный план подземного этажа в осях 18-25/А.1-А.2 на отм -4.650. (1 : 100)



Условные обозначения



ПРИМЕЧАНИЯ:

- Данный лист рассматривать совместно с кладовым планом подземного этажа, см. л. 4.4.1 данного комплекта.
- Разрезы - см. листы 20-24 данного комплекта.
- Экспликация полов - см. лист 51 данного комплекта.
- Ведость отделки помещений - см. л. 64 данного комплекта.
- Колесотбойные барьеры, расположенные перпендикулярно машиноместам, устанавливать на расстоянии 1,3 м от стен. Колесотбойные барьеры, расположенные вдоль машиномест, устанавливать на расстоянии 0,4 м от стен.
- Устройство чистых полов выполнять после окончания всех строительных - монтажных, электро - технических и санитарно - технических работ.
- Температурно - деформационные швы в стяжке пола выполнять по осям колонн.
- В местах примыкания чистого пола к стенам и колоннам предусмотреть зазор 8-10 мм с заполнением демпфирующей и звукоизолирующей прокладкой.
- Устройство приямков - см. л. 16 настоящего комплекта. Прикрытия перекрыть съемными металлическими решетками. Полы, в помещениях с приямками, выполнять с уклоном в сторону приямка. Выступы подбелки уточнить по месту, после выбора марки металлической решетки.
- Двери лестничных клеток, эвакуационных выходов должны иметь приспособления самозакрывания и уплотнения в притворах.
- Транзитные инженерные коммуникации, проходящие через кладовые ящики, закрыть подиумным потолком: 2 листа ГВЛ/В на металлическом каркасе - тип П231 по каталогу KNAUF или аналог. Высота помещений кладовых в свету не менее 2000мм.

Экспликация помещений подземного этажа 2			
№ помещения	Наименование	Площадь, м2	Кат. пом.
1	Кладовая	8,78	В4
011	Эвакуационный выход из гаража №1	13,55	-
012	Тамбур-шлюз	28,58	-
015	Тамбур	75,22	-
2	Кладовая	5,92	В4
021	Эвакуационный выход из подземной части №1	10,86	-
022	Тамбур-шлюз	8,55	-
025	Коридор	116,2	-
026	Венткамера	20,42	Д
028	Тамбур	9,01	-
029	Тамбур	4,64	-
0210	Тамбур	10,16	-
0211	Тамбур	9,58	-
3	Кладовая	8,34	В4
031	Эвакуационный выход из подземной части №2	18,86	-
032	Тамбур-шлюз	9,55	-
035	Коридор	119,63	-
036	Электрощитовая жилого дома	33,91	В4
037	ИТП жилого дома	31,61	Д
038	ИТП	25,6	Д
039	Тамбур	7,95	-
0310	Тамбур	10,66	-
0311	Тамбур	9,58	-
0312	Тамбур	10,57	-
0313	ИТП гаража	24,47	Д
4	Кладовая	9,62	В4
041	Эвакуационный выход из гаража №2	13,55	-
042	Тамбур-шлюз	28,58	-
045	Коридор	67,56	-
046	ПВН	4,03	В4
048	Тамбур	14,56	-
5	Кладовая	10	В4
05.4.1	Форманера	1,69	-
055	АЭПП	25,34	Д
0510	Водонапорный узел	30,04	Д
6	Кладовая	9,86	В4
7	Кладовая	5,88	В4
8	Кладовая	6,63	В4
9	Кладовая	7,7	В4
10	Кладовая	7,7	В4
11	Кладовая	8,07	В4
12	Кладовая	7,95	В4
13	Кладовая	4,05	В4
14	Кладовая	9,63	В4
15	Кладовая	6,1	В4
16	Кладовая	6,08	В4
17	Кладовая	6,35	В4
18	Кладовая	9,01	В4
19	Кладовая	5,23	В4
20	Кладовая	6,22	В4
21	Кладовая	5,59	В4
22	Кладовая	9,5	В4
23	Кладовая	8,95	В4
24	Кладовая	4,49	В4
25	Кладовая	6,64	В4
26	Кладовая	5,57	В4
27	Кладовая	8,11	В4
28	Кладовая	8,1	В4
29	Кладовая	6,09	В4
30	Кладовая	6,11	В4
31	Кладовая	7,41	В4
32	Кладовая	6,18	В4
33	Кладовая	9,99	В4
34	Кладовая	7,47	В4
35	Кладовая	7,46	В4
36	Кладовая	5,71	В4
37	Кладовая	6,7	В4
38	Кладовая	6,12	В4
39	Кладовая	5,43	В4
40	Кладовая	6,1	В4
41	Кладовая	6,1	В4
42	Кладовая	5,26	В4
43	Кладовая	5,95	В4
44	Кладовая	8,13	В4
45	Кладовая	7,67	В4
46	Кладовая	7,32	В4
47	Кладовая	5,35	В4
48	Кладовая	5,31	В4
49	Кладовая	5,83	В4
50	Кладовая	6	В4
51	Кладовая	6,38	В4
52	Кладовая	8,76	В4
53	Кладовая	8,68	В4
54	Кладовая	6,44	В4
55	Кладовая	6,04	В4
56	Кладовая	6,22	В4
57	Кладовая	6,2	В4
58	Кладовая	5,59	В4
59	Кладовая	7,2	В4
60	Кладовая	6,17	В4
61	Кладовая	5,44	В4
62	Кладовая	5,04	В4
63	Кладовая	3,91	В4
64	Кладовая	6,71	В4
65	Кладовая	7,34	В4
66	Кладовая	7,34	В4
67	Кладовая	7,32	В4
68	Кладовая	7,5	В4
69	Кладовая	3,81	В4
70	Кладовая	3,81	В4
71	Кладовая	7,86	В4
72	Кладовая	7,5	В4
73	Кладовая	7,5	В4
74	Кладовая	6,44	В4
75	Кладовая	5,71	В4
76	Кладовая	7,34	В4
77	Кладовая	8,33	В4
78	Кладовая	7,04	В4
79	Кладовая	5,17	В4
80	Кладовая	6,2	В4
81	Кладовая	5,28	В4
82	Кладовая	6,64	В4
83	Кладовая	7,76	В4
84	Кладовая	1,76	В4
85	Кладовая	6,55	В4
86	Кладовая	3,49	В4
		1380,36	

589/20 - АР.1				
г. Санкт-Петербург, набережная Черной речки, дом 1, литера А				
Изм.	Кол.ч.	Лист	№ док.	Дата
А.П.	Подзорный	05.22		
В.В.	Архит.	Колыба		
В.В.	Архит.	Матильская		
Норм. контр.	Эдин			
Минусквартирный жилой дом со встроенными помещениями и встроенно - пристроенным подземным гаражом.			Стадия	Лист
Отделочный план подземного этажа в осях 18-25/А.1-А.2 на отм. -4.650.			Р	51
			000 "ИНТЕРКОМУНИЗМ"	